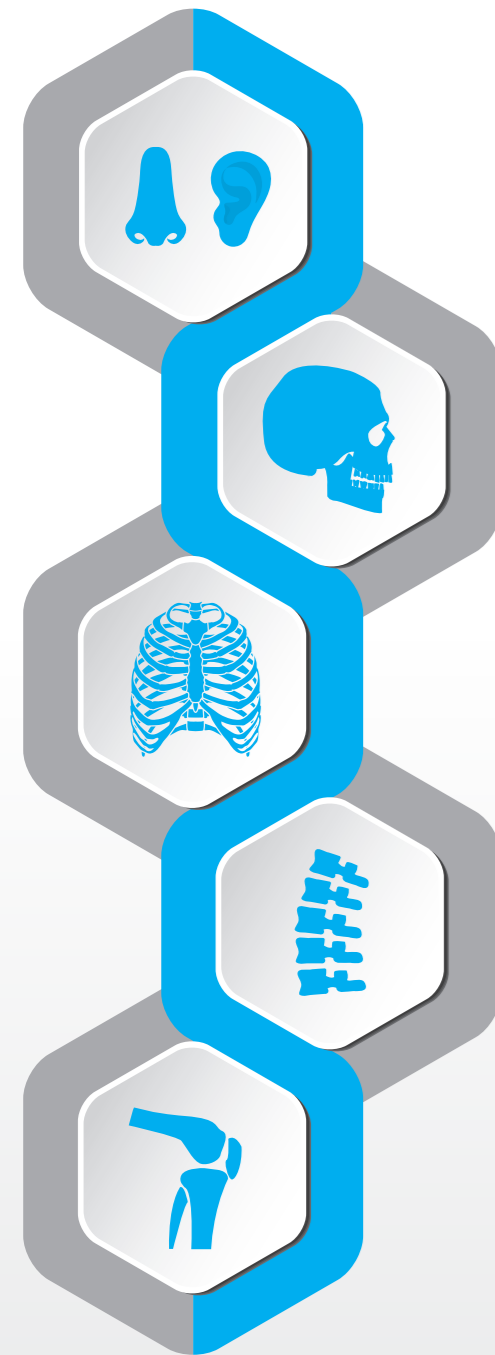


Amadeo spielt vielseitige Stücke

Chirurgen steht mit „Amadeo“ ein hochwertiger und leistungsstarker Chirurgiemotor für Eingriffe im Bereich der Hals-Nasen-Ohren-, Mund-Kiefer-Gesichts-, Rippen-Thorax- und Wirbelsäulenchirurgie sowie der speziellen orthopädischen Chirurgie zur Verfügung.



Hals-Nasen-Ohren

Die HNO-Chirurgie ist ein vielseitiges chirurgisches Gebiet. Die Amadeo-Produktfunktionen umfassen eine speziell konzipierte Programmabfolge für die Insertion von Knochenleitungs-Hörimplantaten.

Mund-Kiefer-Gesicht

Mit Amadeo und der innovativen W&H-Technologie ist eine präzise Regulierung der Geschwindigkeit und des Drehmoments sowie eine kontinuierliche Kühlung für das umfassende Spektrum der MKG-Chirurgie gewährleistet.

Rippen-Thorax

Amadeo ermöglicht aufgrund des hohen Motordrehmoments ein reibungsloses Verschrauben von Plattensystemen im Bereich der Rippen-Thoraxchirurgie.

Wirbelsäule

Durch das Erreichen von Drehzahlen bis 80.000 rpm bei gleichzeitiger lokaler Versorgung mit Kühlmittel bietet Amadeo eine hohe Abtragsleistung bei minimiertem Risiko für Hitznekrosen.

Orthopädie

Amadeo unterstützt Sie in der orthopädischen Kleinknochenchirurgie bei Eingriffen zur Rekonstruktion und Stabilisation von Knochen sowie der Korrektur von Fehlstellungen.

Technische Daten

CE
0297

Typ:	Amadeo M-UK1023/1015/1010
Netzspannung:	230 V/120 V/100 V
Nennstrom:	0,3-0,8 A/0,3-1,6 A/0,3-1,4 A
Frequenz:	50-60 Hz
Netzsicherung (2 Stk.):	250 V-T1,6 Ah
Maximale Leistungsaufnahme:	170 VA/170 VA/140 VA
Maximale Leistungsabgabe:	80 W
Maximales Drehmoment am Motor:	6,2 Ncm
Drehzahlbereich am Motor im Nennspannungsbereich:	200-40.000 min ⁻¹
Kühlmitteldurchflussmenge bei 100 %:	mindestens 90 ml/min
Maße in mm (B x H x T):	100 x 262 x 291
Gewicht in kg:	3,5
Fußsteuerung:	S-N2/S-NW
Hand- und Winkelstücke:	S-9/S-10/S-11/S-12/S-15/WS-75/WS-75 L G
Garantie:	24 Monate
Garantie Hand- und Winkelstücke:	12 Monate
Schutzklasse:	ME-Gerät Schutzklasse II

Angewandte Richtlinien und Normen (Auszug):

93/42/EWG Medizinproduktrichtlinie	IEC 60601-1 Sicherheitstechnische Anforderungen	IEC 60601-1-2 Elektromagnetische Verträglichkeit
---------------------------------------	--	---

Hersteller:

W&H Dentalwerk Bürmoos GmbH
Ignaz-Glaser-Straße 53, Postfach 1
51111 Bürmoos, **Austria**
t +43 6274 6236-0
f +43 6274 6236-55
office@wh.com
med.wh.com

Vertrieb:

W&H Deutschland GmbH
Ludwigstraße 27
83435 Bad Reichenhall, **Deutschland**
t +49 8651 904 244-0
f +49 8651 904 244-4
office.de@wh.com
med.wh.com

W&H Austria GmbH
Ignaz-Glaser-Straße 53
51111 Bürmoos, **Austria**
t +43 6274 6236-239
f +43 6274 6236-890
office.at@wh.com
med.wh.com

W&H CH-AG
Industriepark 9
8610 Uster, **Schweiz**
t +41 43 4978484
f +41 43 4978488
info.ch@wh.com
med.wh.com

#whmed
f @/whmedical
med.wh.com



Weil jeder Chirurg ein Virtuose ist



amadeo

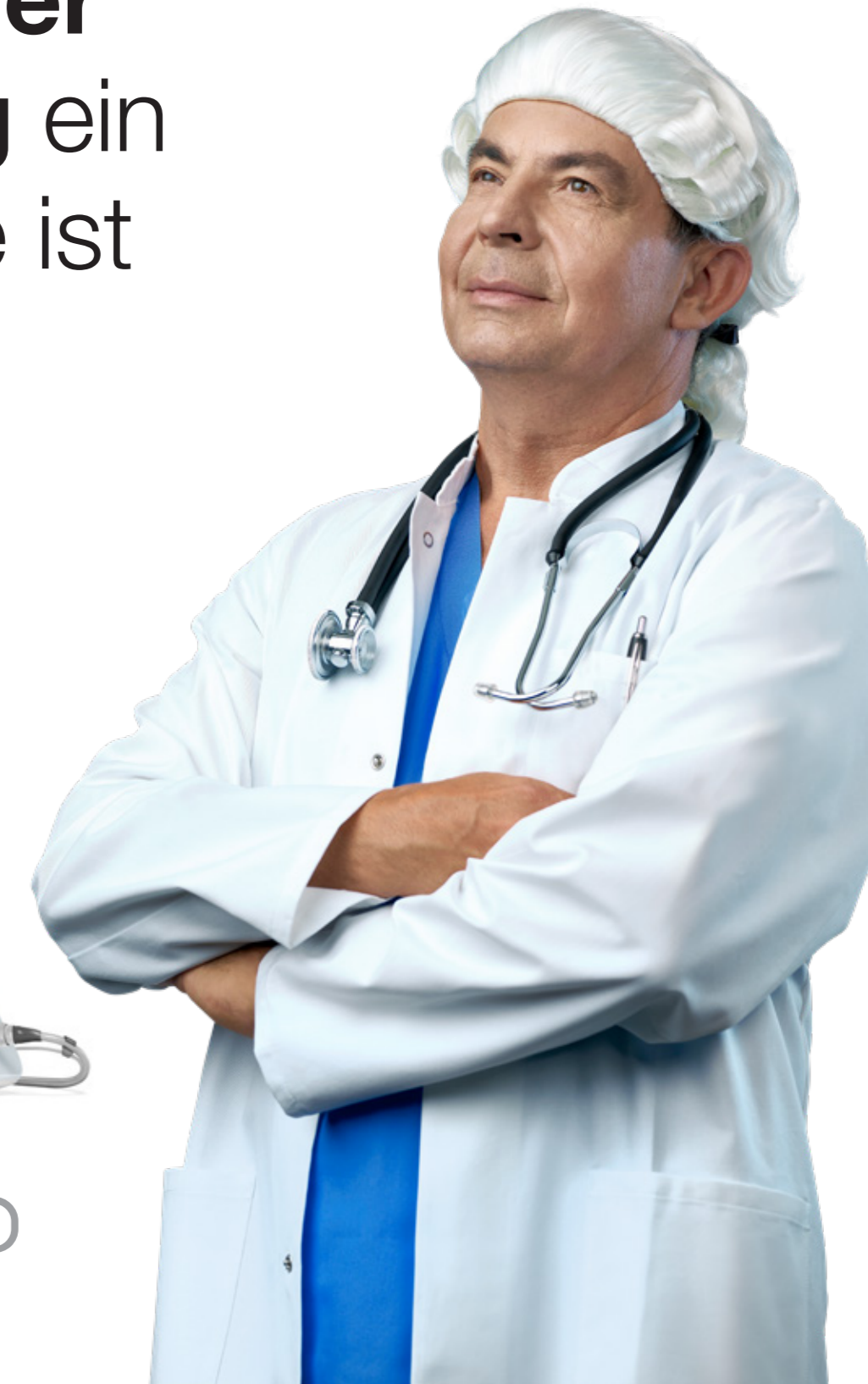


Abb. Symbolfotos, Zusatzausstattung und Inhalt der gezeigten Zubehörteile sind nicht im Lieferumfang enthalten.

20500 ADT Rev. 003 / 27.03.2023
Änderungen vorbehalten

Komposition auf hohem Niveau

Das beeindruckende und vielseitige Amadeo-Bedienkonzept lässt Ihre chirurgischen Eingriffe zu einem Meisterstück werden: Denn neben dem fachlichen Know-how des Chirurgen ist auch eine verlässliche und leistungsstarke Antriebseinheit für den Erfolg des chirurgischen Eingriffs ausschlaggebend.



Intuitive Leichtigkeit

Farb-Touchscreen mit benutzerfreundlicher Menüführung und voreingestellten Programmen für die strukturierte OP-Abfolge.



Konzentration auf das Wesentliche

Während der Behandlung wird die Anzeige am Display auf die zentralen Funktionen reduziert.

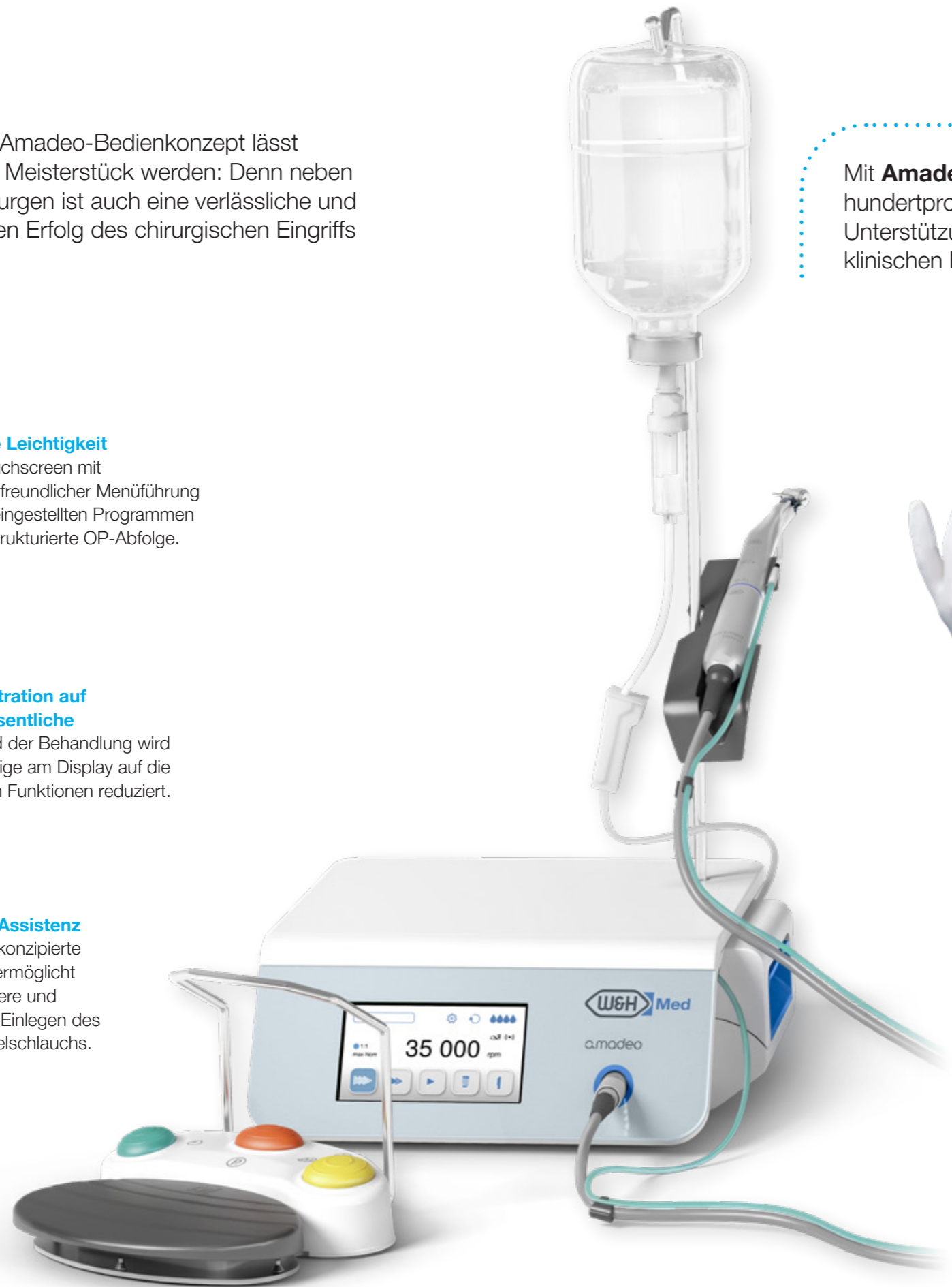


Für die Assistenz

Die neu konzipierte Pumpe ermöglicht das sichere und schnelle Einlegen des Kühlmittelschlauchs.

Mehr Bewegungsfreiheit

Mit der kabellosen Fußsteuerung können Sie den optimalen Standort im Arbeitsbereich frei wählen.



Mit **Amadeo** erhalte ich hundertprozentige Unterstützung in meinem klinischen Behandlungspfad.



Übertragungs-Instrumente im Einklang

Wählen Sie aus einem Ensemble aus chirurgischen Hand- und Winkelstücken das passende Übertragungs-Instrument für Hals-Nasen-Ohren-, Mund-Kiefer-Gesichts-, Rippen-Thorax- und Wirbelsäulenchirurgie sowie der speziellen orthopädischen Chirurgie.



S-9
1:1, gewinkelt
zerlegbar

S-10
1:1, gewinkelt
zerlegbar

S-11
1:1, gerade
zerlegbar

S-12
1:2, gewinkelt
zerlegbar

S-15
1:1, gerade
zerlegbar

Die chirurgischen Handstücke mit Hebelspannung ermöglichen ein einfaches und sicheres Einspannen der rotierenden Instrumente.

Um den hohen Hygieneanforderungen gerecht zu werden, sind alle Instrumente leicht zerlegbar, thermodesinfizierbar und sterilisierbar.



WS-75
20:1, zerlegbar

**WS-75 L G
mit Generator
und LED-Licht**
20:1, zerlegbar

Das WS-75 Winkelstück mit LED-Licht ermöglicht eine deutlich bessere Sicht auf die Behandlungsstelle.

Hochwertiger Edelstahl mit einer kratzfesten Beschichtung macht die Winkelstücke robust und besonders langlebig.

Durch den gezielten und gleichmäßigen Kühlmittelaustritt wird die Behandlungsstelle präzise gekühlt. Damit wird ein effizientes und gleichermaßen sicheres Arbeiten gewährleistet.