

#whdentalwerk



video.wh.com

Jetzt bei Ihrem
Fachhändler oder
auf **wh.com**

Scanfunktion

Implantmed Plus II
Piezomed module Plus II

Welche Codes sind scanbar?



DataMatrix Codes:

Die Scanfunktion wurde speziell für die schnelle und zuverlässige Erfassung von **DataMatrix Codes** auf Implantaten und Biomaterialien entwickelt. Diese Codes enthalten strukturierte Produktinformationen gemäß MDR. Der Hauptanwendungsfall liegt im Bereich Medizinprodukte und Pharmazeutika.

Folgende Codearten können **nicht zur Produktidentifikation** genutzt werden:



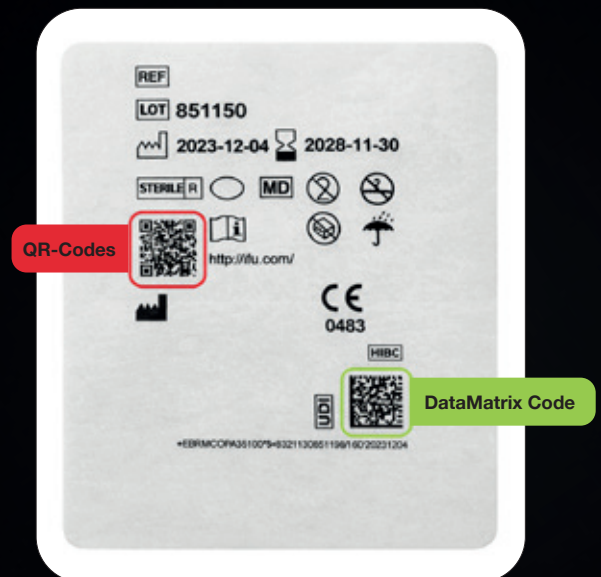
QR-Codes

(typischerweise verwendet für Websites oder Marketinginformationen)



Barcodes

(typischerweise verwendet für Lagerverwaltung oder Sterilisationslabels)



Welche Datenbanken werden abgefragt?

Unser System greift auf mehrere Datenbanken zu, um eine möglichst vollständige Produktdokumentation zu gewährleisten.

1. GUDID (Global Unique Device Identification Database)

Sie umfasst derzeit ~100.000 Implantate und Biomaterialien mit FDA-Zulassung. Daten wie Brand-Name, Produktbeschreibung, Firmenname und REF werden zum gescannten Code automatisch abgefragt und in der Dokumentation übernommen.

2. W&H/Osstell Datenbank

Sollten in der GUDID keine Informationen verfügbar sein, erfolgt automatisch eine zusätzliche Suche anhand der UDI/DI-Nummer in der W&H/Osstell Datenbank. Diese wird durch W&H DWB gepflegt und zyklisch bzw. spätestens alle 4 Wochen aktualisiert.

3. EUDAMED

Die europäische Datenbank EUDAMED befindet sich derzeit in der Phase der schrittweisen Einführung. Artikelinformationen sind ab Ende November 2026 in der Datenbank verfügbar.

Was tun bei unvollständiger Dokumentation?



1. Sicherstellen, dass beim Scannen das komplette Etikett gut sichtbar ist. Während des Scanvorgangs wird automatisch ein Bild erstellt.

2. Fehlende Informationen können manuell über „Edit Material“ am Implantmed-Display oder via ioDent® ergänzt werden.

3. Damit eine kontinuierliche Erweiterung und Verbesserung der W&H/Osstell Datenbank gewährleistet werden kann, bitten wir um Mithilfe. Bitte senden Sie von Produkten, die keine automatische und vollständige Dokumentation ermöglichen, ein gut leserliches Bild der Etikette inkl. Brand-Name, Produktbeschreibung, Firmenname und REF an: implantdatabase@wh.com

Hinweis: Ein integrierter „Melden“-Button ist auf ioDent® verfügbar. Damit können betroffene Materialien mit fehlender Code-Aufschlüsselung automatisiert an uns übermittelt werden.