

SmartPegs originales de Osstell

Ahora también disponibles
en versión reutilizable



SmartPeg **de un solo uso**
SmartPeg **reutilizable**

Confíe en el valor medido

El único valor real

Los SmartPegs forman parte del concepto original Osstell ISQ, que utiliza el método RFA comprobado para medir la estabilidad del implante. Descubra cómo unos valores ISQ precisos marcan la diferencia y por qué los SmartPegs son la elección de confianza de profesionales clínicos en todo el mundo.

¿Por qué SmartPegs de Osstell?

La escala ISQ original. La más documentada.

Osstell es el creador de la escala ISQ, la solución con mayor validación clínica a nivel mundial para medir la estabilidad de implantes.



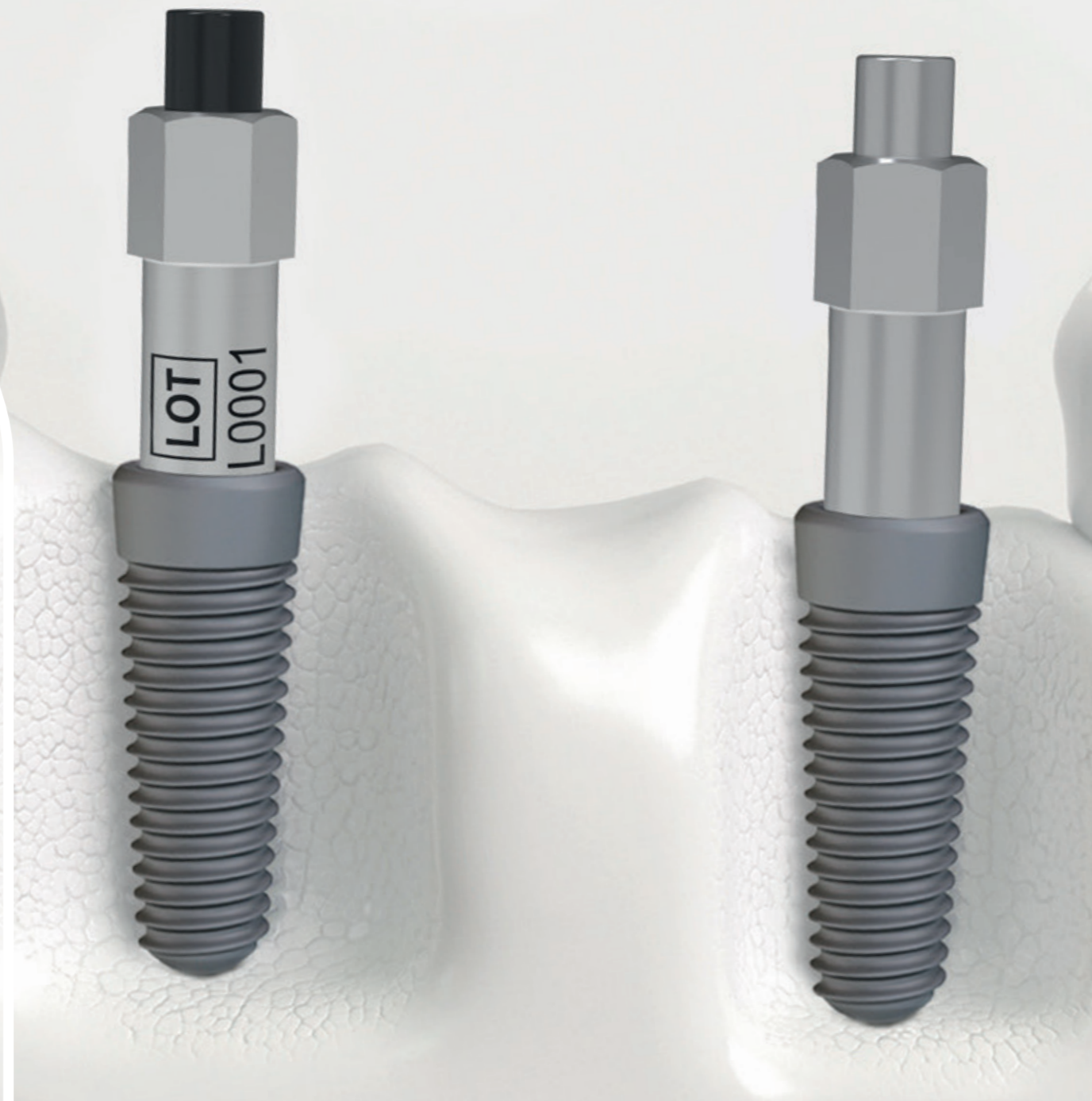
Descubra los SmartPegs reutilizables disponibles

Los SmartPegs están disponibles en versión reutilizable para sistemas de implantes seleccionados. La disponibilidad está sujeta a la aprobación en cada mercado. Escanee el código QR o visite osstell.com/news/find-the-available-reusable-smartpegs/ para consultar la lista actual de SmartPegs reutilizables disponibles.



¿No está seguro de qué SmartPeg es compatible con su implante?

Utilice nuestra herramienta online **Find my SmartPeg** para identificar el tipo y la versión de SmartPeg correctos para su sistema de implantes.



Resumen de las principales características y ventajas



Fabricado en **aluminio**



Para **proteger** la conexión precisa y sensible del implante



Basado en la original **tecnología ISQ**



Para ofrecer **confianza** y **flexibilidad**



Validación científica



Para una alta **fiabilidad** en los resultados de medición



Confianza en cada medición



Para una mayor precisión **diagnóstica**



Característica



Ventaja



Dos versiones

Una solución comprobada

SmartPeg estéril de un solo uso o SmartPeg reutilizable. La elección es suya. Máxima flexibilidad con la misma precisión ISQ, sin necesidad de tablas de conversión.

SmartPeg de un solo uso

Se suministra estéril y listo para usar

Para los profesionales clínicos que prefieren una solución desechable, el SmartPeg de un solo uso sigue siendo la alternativa más práctica, ya que se entrega estéril y listo para utilizarse. Su amplia compatibilidad global con sistemas de implantes ofrece la máxima flexibilidad, con cobertura para cientos de sistemas de implantes.

Características principales:

- › Se entrega estéril y listo para usar
- › Elimina cualquier riesgo de errores derivados del reprocesamiento
- › Amplia cobertura global de Osstell con sistemas de implantes

SmartPeg reutilizable

Hasta 20 ciclos de reprocesamiento validados

La misma precisión ISQ comprobada. El nuevo SmartPeg reutilizable está fabricado con el mismo material de aluminio que la versión estéril de un solo uso, lo que garantiza plena continuidad con la amplia documentación clínica que respalda el método ISQ original.

Características principales:

- › Hasta 20 ciclos de reprocesamiento validados
- › Precisión ISQ idéntica a la del SmartPeg estéril de un solo uso
- › Marcado láser con tipo y número de lote (LOT) para una identificación clara
- › Imán negro para facilitar la orientación durante la medición y permitir una clara diferenciación frente a la versión estéril de un solo uso
- › Recubrimiento superficial protector para un rendimiento duradero

REUSABLE

La elección prémium para la estabilidad del implante **Osstell Beacon**

El Osstell Beacon ofrece una evaluación precisa y eficaz de la estabilidad del implante, lo que lo hace ideal para las clínicas dentales modernas. Gracias a la intuitiva guía de semáforo y las mediciones de la estabilidad de los implantes dentales en tiempo real, proporciona información valiosa para respaldar las decisiones clínicas y guiar la planificación del tratamiento.

Para que sea aún más práctico, Osstell Beacon incluye **OsstellConnect**, una plataforma gratuita basada en la nube que ofrece valiosa información de los datos, una mejor comunicación con el paciente y una documentación simplificada.



¿Busca una opción básica? **Presentamos Osstell Classic**

Para conseguir mediciones fiables de la estabilidad del implante sin funciones adicionales, Osstell Classic ofrece una solución práctica y sencilla. Utiliza la tecnología RFA basada en la evidencia de Osstell para proporcionar evaluaciones objetivas y repetibles de la estabilidad que respaldan la toma de decisiones clínicas.



La guía para la cirugía odontológica del futuro

La guía de cirugía oral de W&H sirve como orientación práctica a través de los distintos pasos del tratamiento en cirugía oral e implantología, desde el diagnóstico hasta el tratamiento y la documentación final.



Las tecnologías digitales están revolucionando los tratamientos odontológicos. Gracias a la integración óptima de dispositivos, software y procesos digitales, W&H ayuda a los usuarios en todos los pasos del tratamiento a tomar decisiones eficientes, seguras y centradas en el paciente. Los productos de W&H funcionan como un conjunto, están interconectados y se complementan entre sí.

Comparativa: SmartPegs de un solo uso vs. reutilizables

Especificación	SmartPeg de un solo uso	SmartPeg reutilizable
Manejo:	Estéril y listo para usar	No estéril; requiere limpieza y esterilización validadas
Residuos:	Mayor cantidad de residuos por uso	Menor generación de residuos con el tiempo
Flujo de trabajo:	Un SmartPeg por sesión de tratamiento	Múltiples sesiones de tratamiento, hasta 20 usos
Precisión ISQ	Constante	Constante
Gama de productos:	Gama de completa	Cobertura de las principales marcas de implantes
Embalaje:	Paquete de 5 unidades, blíster	Paquete individual, funda plástica
Fecha de expiración:	5 años	Sin fecha de vencimiento
	<p>¿No está seguro de qué SmartPeg es compatible con su implante? Utilice nuestra herramienta en línea Find my SmartPeg para identificar el tipo y la versión de SmartPeg correctos para su sistema de implantes.</p>	



Fabricante:

Osstell AB
 Stampgatan 14
 411 01 Göteborg, **Sweden**
 t +46 31 340 82 50
 info@osstell.com
osstell.com

Distribución:

Wehadent Ibérica S.L Unipersonal
 C/Canónigo Tárrega, 33
 46014 Valencia, **España**
 t +34 96 353 20 20
 oficinas.es@wh.com
wh.com