

SmartPeg original d'Osstell

Désormais également disponible
en version réutilisable



SmartPeg **à usage unique**
SmartPeg **réutilisable**

Faites confiance à la valeur de mesure

La seule valeur correcte

Les SmartPeg font partie du concept ISQ original d'Osstell et s'appuient sur la méthode éprouvée de l'analyse de fréquence de résonance pour mesurer la stabilité d'un implant. Découvrez comment des valeurs ISQ fiables peuvent faire la différence et pourquoi les SmartPeg sont le premier choix des chirurgiens-dentistes dans le monde entier.

Pourquoi choisir les SmartPeg d'Osstell ?

L'échelle ISQ originale.

Les instruments les plus documentés.

Osstell est à l'origine de l'échelle ISQ, la solution la plus largement validée sur le plan clinique pour mesurer la stabilité d'un implant.



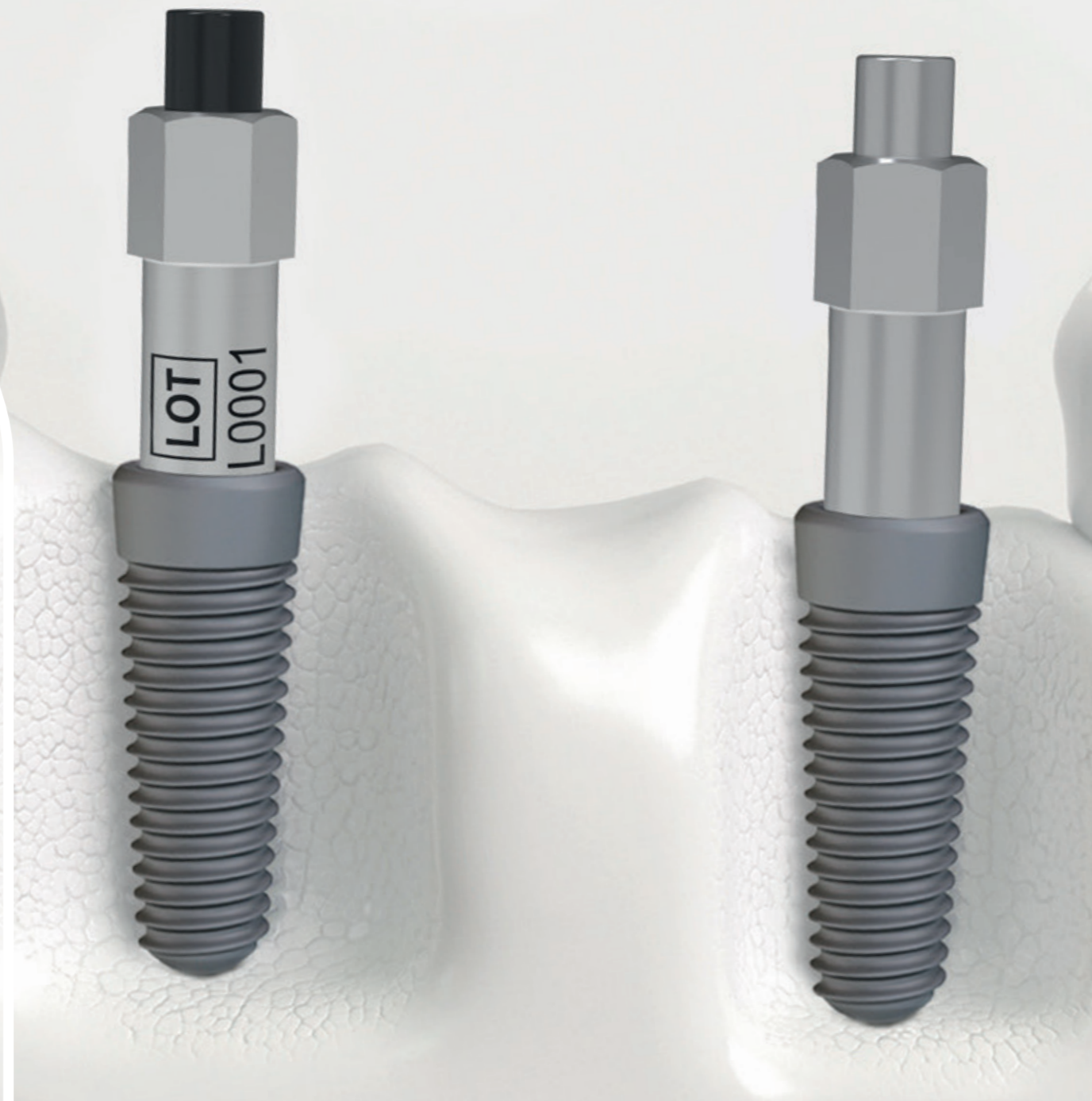
Trouvez les SmartPeg réutilisables disponibles

Les SmartPeg sont disponibles en version réutilisable pour certains systèmes d'implants. La disponibilité dépend de l'autorisation de commercialisation locale. Scannez le code QR ou rendez-vous sur osstell.com/news/find-theavailable-reusable-smartpegs/ pour consulter la liste des SmartPeg réutilisables actuellement disponibles.



Vous n'êtes pas sûr de savoir quel SmartPeg convient à votre implant ?

Utilisez notre outil en ligne « **Find my SmartPeg** » pour déterminer le type de SmartPeg adéquat ainsi que la version adaptée à votre système d'implant.



Aperçu des caractéristiques et avantages clés



Fabriqués en **aluminium**



Pour **protéger** le pilier sur mesure et fragile de l'implant



Basés sur la **technologie ISQ** originale



Pour garantir **intégrité** et **flexibilité**



Scientifiquement **validés**



Pour une grande **fiabilité** des résultats de mesure



Confiance dans chaque mesure



Pour une sécurité de **diagnostic** élevée



Caractéristiques Avantages



Deux variantes

Une solution éprouvée

SmartPeg en tant que produit stérile à usage unique ou réutilisable. Vous avez le choix. Une flexibilité totale pour une précision ISQ constante, sans tableaux de conversion.



SmartPeg à usage unique

Livré stérile et prêt à l'emploi

Pour les médecins privilégiant une solution à usage unique, le SmartPeg à usage unique, livré stérile et prêt à l'emploi, est la solution la plus simple. Sa couverture totale des systèmes d'implants dans le monde entier offre une flexibilité maximale avec des centaines de systèmes d'implants.

Caractéristiques principales :

- › Livré stérile et prêt à l'emploi
- › Exclut tout risque d'erreur de traitement
- › Couverture totale des systèmes d'implants dans le monde entier par Osstell

SmartPeg réutilisable

Jusqu'à 20 cycles de traitement validés

Qualité ISQ constante éprouvée. Le nouveau SmartPeg réutilisable est constitué du même aluminium que la version à usage unique stérile, offrant ainsi une continuité parfaite avec l'ensemble de la documentation clinique incluant la méthode ISQ originale.



Caractéristiques principales :

- › Jusqu'à 20 cycles de traitement validés
- › Précision ISQ constante, comme avec le SmartPeg stérile à usage unique
- › Inscription au laser du type et du numéro de lot pour une identification claire
- › Aimant noir pour une orientation simple lors de la mesure et pour une différenciation claire de la version à usage unique stérile
- › Revêtement protecteur pour une performance durable

Votre premier choix pour l'évaluation de la stabilité d'un implant **Osstell Beacon**

L'Osstell Beacon permet d'évaluer avec précision et efficacité la stabilité de l'implant et est ainsi le choix idéal pour les cabinets dentaires modernes. Grâce à l'affichage tricolore intuitif et aux mesures en temps réel de la stabilité de l'implant dentaire, il fournit de précieuses connaissances permettant d'étayer les décisions cliniques et la planification du traitement.

Pour encore plus de praticité, l'Osstell Beacon inclut **OsstellConnect**, une plateforme gratuite basée sur le cloud, qui permet d'accéder à de précieuses données, de mieux communiquer avec les patients et de simplifier la traçabilité.



Vous recherchez une solution simple ? **L'Osstell Classic est ce qu'il vous faut**

L'Osstell Classic est une solution simple et pratique pour mesurer avec fiabilité la stabilité de l'implant sans fonctionnalités supplémentaires. Elle s'appuie sur la technologie par analyse de fréquence de résonance éprouvée d'Osstell afin de fournir des évaluations objectives et répétables de la stabilité au service de la prise de décisions clinique.




Votre boussole pour le cabinet dentaire de demain

La boussole W&H pour la chirurgie orale vous permet de vous orienter de manière pratique au fil des étapes de traitement en chirurgie orale et implantologie, depuis le diagnostic jusqu'à la traçabilité finale, en passant par le traitement.



Les technologies numériques révolutionnent le traitement dentaire. Grâce à l'intégration optimale d'appareils, de logiciel et de processus numériques, W&H aide les utilisateurs à prendre des décisions toujours efficaces, sûres et orientées patients à chaque étape du traitement. Les produits de W&H fonctionnent les uns avec les autres, sont interconnectés et se complètent.

Comparatif des SmartPeg à usage unique et réutilisables

| Spécification | SmartPeg à usage unique | SmartPeg réutilisable |
|---|---|---|
| Manipulation : | Stérilisé, prêt à l'emploi | Non stérile, nettoyage et stérilisation validés nécessaires |
| Déchets : | Davantage de déchets par utilisation | Moins de déchets sur le long terme |
| Méthode de travail : | Un Peg pour chaque consultation | Plusieurs consultations, jusqu'à 20 fois |
| Précision ISQ : | Qualité constante | Qualité constante |
| Gamme de produits : | Gamme complète | Convient pour toutes les marques d'implants courantes |
| Emballage : | Pack de 5, emballage blister | Emballage individuel dans une enveloppe plastique |
| Date d'expiration : | 5 ans | Pas de date d'expiration |
|  | <p>Vous n'êtes pas sûr de savoir quel SmartPeg convient à votre implant ? Utilisez notre outil en ligne « Find my SmartPeg » pour déterminer le type de SmartPeg adéquat ainsi que la version adaptée à votre système d'implant.</p> | |



Fabricant :

Osstell AB
 Stampgatan 14
 411 01 Göteborg, **Sweden**
 t +46 31 340 82 50
 info@osstell.com
 osstell.com

Distribution :

W&H France S.à.r.l
 4 rue Ettore Bugatti
 67201 Eckbolsheim, **France**
 t +33 388 773 600
 commercial.fr@wh.com
 wh.com

W&H CH-AG

Industriepark 9
 8610 Uster, **Schweiz**
 t +41 43 4978484
 f +41 43 4978488
 info.ch@wh.com
 wh.com

Information réglementaire :

Dispositif médical de Classe 2a / CE 0402 / SP.
 Réservé aux professionnels de la médecine dentaire, non remboursé par les organismes d'assurance maladie. Nous vous invitons à lire attentivement les instructions figurant dans la notice d'utilisation ou sur l'étiquetage du produit.