

#whdentalwerk



video.wh.com

Ora disponibile presso  
il vostro rivenditore  
o su **wh.com**



# Le turbine più belle

del mondo di W&H



syneo



synea VISION

La linea di prodotto per prestazioni eccellenti. Turbine di alto profilo dotate di tecnologia innovativa!

Made in AUSTRIA

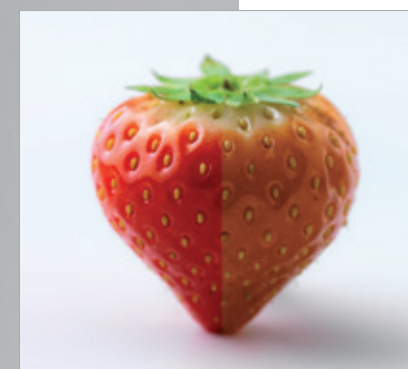


synea FUSION

La linea di prodotto per un'ergonomicità eccellente. Qualità comprovata Synea a prezzi più accessibili che mai!

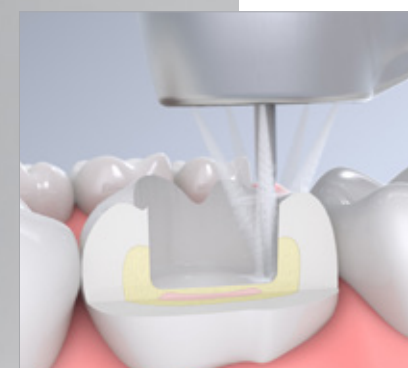
## Turbine per prestazioni eccellenti

Tecnologia innovativa di alto profilo per eccellenti risultati di preparazione: le due linee di prodotto delle turbine Synea convincono per la loro grande potenza, l'ergonomia ottimale e l'ottimo rapporto prezzo/prestazioni. Synea Vision significa innovazione con il suo anello a LED+ sterilizzabile con 5 diodi luminosi, mentre Synea Fusion promette qualità ottimale ed elevata efficienza.



### Vederci meglio

Migliore contrasto e illuminazione naturale con resa cromatica ottimale grazie a LED+.



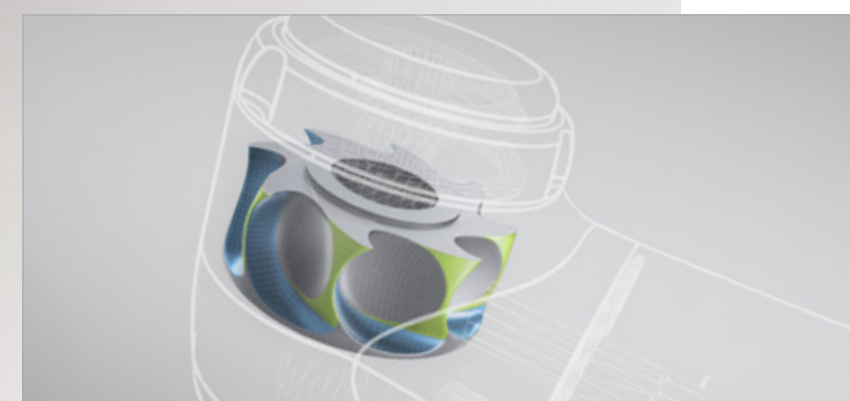
### Raffreddamento ottimale

Grazie al quadruplo o quintuplo spray, la punta della fresa viene costantemente raffreddata in qualsiasi posizione di utilizzo.



### Sistema di igiene brevettato

Nessuna aspirazione di particelle di aerosol nella fase di arresto del rotore grazie all'aria che circola nella testina della turbina.



### In avanti a tutta forza con il Power Blade Rotor

Grazie alla geometria ottimizzata delle pale è possibile ottenere un livello di efficienza maggiore sul rotore. Per la massima forza di azionamento e per un'ottimale potenza di asportazione durante l'intera preparazione.



### Ergonomiche, leggere e silenziose

Lavorare senza stress e fatica grazie a un sistema di turbine sensibilmente più leggero.



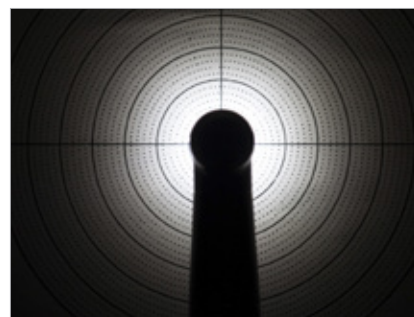
## Synea Vision: il futuro è solo a un passo

Le prime turbine sterilizzabili al mondo con anello a LED+ con 5 diodi luminosi non puntano solo all'illuminazione senza ombre, ma si distinguono anche in ogni ambito come turbine di qualità di prima classe. Provate un modo tutto nuovo per lavorare, con il campo di lavoro totalmente illuminato.

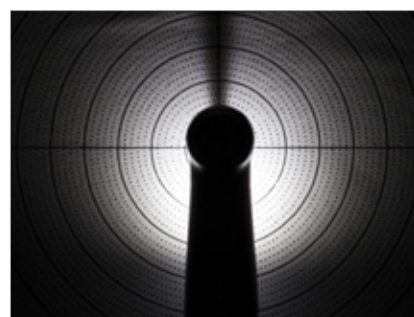


**Comfort moltiplicato per 5!**  
5 faretti a LED e 5 canali spray rivoluzionano la comodità d'uso e di visuale.

synea VISION



**Synea Vision anello LED+**  
Illuminazione senza ombre dell'area da trattare grazie all'esclusivo anello a LED+ con cinque diodi luminosi.



**Confronto con Synea Fusion**  
con un unico LED+.

## Synea Vision: potente turbina TK-100 L e microturbina TK-94 L

La TK-100 L è la potente turbina che illumina tutto. Offre una straordinaria potenza senza effetti concomitanti indesiderati come l'elevata usura e l'uscita dell'aria sulla testina della turbina. Con la sua piccola testina, la TK-94 L è perfetta per interventi poco invasivi e assicura un accesso ottimale all'area da trattare.



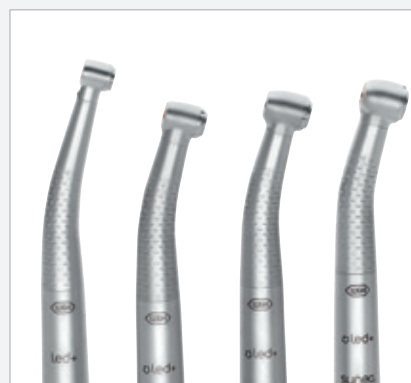
### Piccola testina con grandi potenzialità

Dotata di una testina dal diametro di soli 9 mm e dall'altezza complessiva di 17,2 mm, con inclusa una fresa di 16 mm è adatta in modo particolare a pazienti con apertura orale ridotta, come bambini o pazienti meno giovani.



### Ulteriori vantaggi a colpo d'occhio

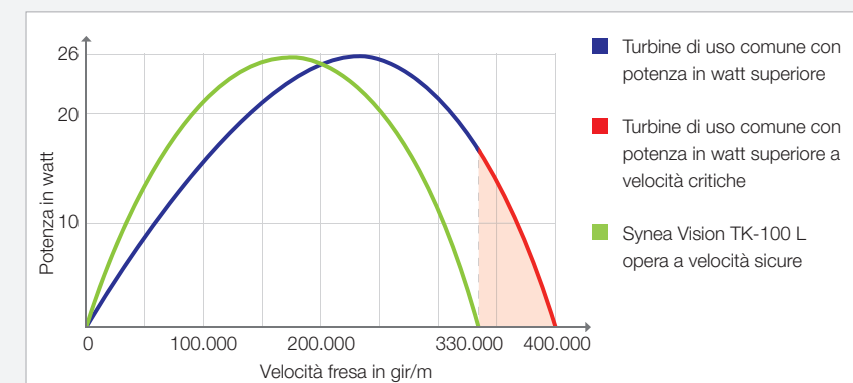
- › Ergonomia ottimale
- › Peso ridotto
- › Equilibrio perfetto
- › Profilo impugnatura antiscivolo
- › Silenziosità elevata
- › Funzionamento silenzioso
- › Cuscinetti a sfera in ceramica
- › Sistema di igiene
- › Lunga durata
- › Qualità austriaca
- › Termodisinfettabile e sterilizzabile
- › 24 mesi di garanzia



**Turbine realizzate su misura**  
Per ogni esigenza le giuste dimensioni, per un accesso ottimale all'area da trattare.

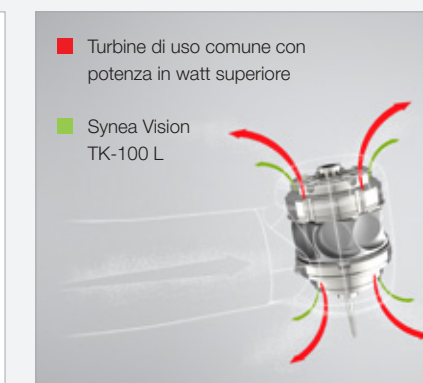


**Valore particolarmente stabile nel tempo**  
Ogni giorno come nuovo, grazie allo speciale rivestimento superficiale antigraffio.



### Durata senza compromessi

Più potenza grazie a un utilizzo ottimale della coppia, senza raggiungere la velocità massima. In questo modo viene consentita un'elevata efficienza di asportazione e i sensibili cuscinetti a sfera del rotore si conservano integri a lungo.



### Igiene senza compromessi

Uscita aria minima sulla testina a fronte di una potenza massima, per un'efficienza e un'igiene ottimali.

## Esperienze degli utenti

synea<sup>VISION</sup>



**Dott. med. dent. Martin Schiffli,**  
Salisburgo (Austria)

"L'innovativa concezione luminosa della turbina W&H con anello a LED+ sterilizzabile con 5 diodi luminosi garantisce la massima intensità luminosa sull'area di intervento anche in condizioni sfavorevoli."



**Dott. Sunil Hirani**  
BSc (Hons), BDS, MSc, FDSRCS (Eng),  
MOrthRCS (Eng), FDS (Orth), SmileLux,  
Milton Keynes, Gran Bretagna

"La turbina Synea Vision è una delle migliori che io abbia mai utilizzato. E non soltanto per via della leggerezza e della straordinaria coppia di rotazione, ma anche per l'anello a LED, che grazie all'elevata intensità luminosa rende visibili anche le aree più nascoste della bocca."



**Dott. Mats Bäckström Falun**  
Svezia

"L'eccezionale coppia favorisce l'asportazione efficiente delle sostanze naturali del dente, anche dei materiali dentali di restauro più resistenti."



## Synea Vision: Dati tecnici



CE 0297

Modelli con cuscinetti a sfera in ceramica:	TK-94 L / TK-94 LM	TK-97 L / TK-97 LM	TK-98 L / TK-98 LM	TK-100 L / TK-100 LM
<b>Luce:</b>	LED+ / Asta di vetro compatta	Anello LED+ / Asta di vetro compatta		
<b>Raccordo:</b>	1 Roto Quick / 2 Multiflex <sup>®**</sup>			
<b>Dimensioni testina:</b>	Ø 9 mm	Ø 10 mm	Ø 11,5 mm	Ø 13 mm
<b>Altezza testina:</b>	17,2 mm (con fresa 16 mm)	21,1 mm (con fresa 19 mm)	21,4 mm (con fresa 19 mm)	
<b>Potenza*:</b>	14 W	21 W	24 W	26 W
<b>Velocità (min<sup>-1</sup>):</b>	410.000 ± 30.000	400.000 ± 30.000	360.000 ± 30.000	330.000 ± 30.000
<b>Strumenti rotanti:</b>	Frese FG conformi a ISO 1797-1, con Ø 1,6 mm			
<b>Diametro parte attiva max:</b>	1,5 mm	2 mm	2 mm	2,5 mm
<b>Lunghezza max:</b>	16 mm	21 mm	25 mm	25 mm
<b>Peso:</b>	39 g / 67 g	38 g / 68 g	40 g / 69 g	40 g / 70 g
<b>Pressione di esercizio attacco Roto Quick:</b>	3 ± 0,3 bar			
<b>Pressione di esercizio attacco Multiflex<sup>®</sup>:</b>	da 2,5 a 4 bar			
<b>Spray:</b>	Quintuplo			

\* Il valore della potenza è considerato valido in presenza di una pressione operativa nominale di 3 bar e di una pressione aria di ritorno di 0,2 bar al massimo

\*\* Multiflex<sup>®</sup> è un marchio di una terza parte non affiliata a W&H Dentalwerk Bürmoos GmbH



**Gli attacchi W&H Roto Quick permettono il funzionamento versatile degli strumenti con anello LED+, LED+, LED e luce alogena**

- › Click and pull
- › Regolazione continua dell'alimentazione d'acqua per lo spray
- › Valvola antiritorno
- › Sterilizzabile
- › 24 mesi di garanzia



**Raccordo W&H RM-34 LED per attacco Multiflex<sup>®\*\*</sup>**

- › Funzionamento del LED senza regolazione necessaria dell'unità dentale
- › Maggiore durata del LED
- › Regolazione continua dell'alimentazione d'acqua per lo spray
- › Valvola antiritorno
- › 24 mesi di garanzia



# Synea Fusion:

## Turbine Synea per la massima efficienza

Comfort senza compromessi ed eccezionale potenza uniti a un'efficienza straordinaria: vi invitiamo a scoprire i vantaggi della linea Synea Fusion!

### Ulteriori vantaggi a colpo d'occhio

- › Ergonomia ottimale
- › Peso ridotto
- › Silenziosità elevata
- › Funzionamento silenzioso
- › Cuscinetti a sfera in ceramica
- › Sistema di igiene
- › Lunga durata
- › Qualità austriaca
- › Termodisinfettabile e sterilizzabile
- › 12 mesi di garanzia



### Raffreddamento ottimale su quattro lati

Raffreddamento costante e pulizia ottimale dell'area da trattare grazie al quadruplo spray.



### Esperienza LED +

Illuminazione potente con resa cromatica naturale e posizionamento ottimale del LED.

synea FUSION

# Synea Fusion:

## Dati tecnici



Modello:	TG-97 L / TG-97 L RM / TG-97 LM / TG-97 L N / TG-97	TG-98 L / TG-98 L RM / TG-98 LM / TG-98 L N / TG-98
Luce:	LED+ / LED+ / Asta di vetro compatta / Asta di vetro compatta / -	
Raccordo:	1 Roto Quick: TG-97, TG-97 L Attacco RM: TG-97 L RM 2 Multiflex <sup>®**</sup> : TG-97 LM NSK Mach <sup>®**</sup> : TG-97 L N	1 Roto Quick: TG-98, TG-98 L Attacco RM: TG-98 L RM 2 Multiflex <sup>®**</sup> : TG-98 LM NSK Mach <sup>®**</sup> : TG-98 L N
Dimensioni testina:	Ø 10 mm	Ø 11,5 mm
Altezza testina:	21,1 mm (con fresa 19 mm)	21,4 mm (con fresa 19 mm)
Potenza*:	18 W	21 W
Velocità (min <sup>-1</sup> ):	390.000 ± 30.000	360.000 ± 30.000
Strumenti rotanti:	Frese FG conformi a ISO 1797-1, con Ø 1,6 mm	
Diametro parte attiva max:	2 mm	2 mm
Lunghezza max:	21 mm	25 mm
Peso:	40 g / 43 g / 68 g / 50 g / 40 g	40 g / 44 g / 70 g / 52 g / 42 g
Pressione di esercizio attacco Roto Quick:	3 ± 0,3 bar	
Pressione di esercizio attacco Multiflex <sup>®</sup> :	da 2,5 a 4 bar	
Spray:	Quadruplo	

\* Il valore della potenza è considerato valido in presenza di una pressione operativa nominale di 3 bar e di una pressione aria di ritorno di 0,2 bar al massimo

\*\* Multiflex<sup>®</sup> e NSK Mach<sup>®</sup> sono marchi di terze parti non affiliate a W&H Dentalwerk Bürmoos GmbH



### A voi la scelta

Scegliete fra due diverse dimensioni delle testine e decidete quale innesto utilizzare in base al raccordo. Con Roto Quick di W&H potete usufruire della migliore illuminazione LED+ disponibile e di una pratica rotazione a 360°.



### Gli attacchi W&H Roto Quick permettono il funzionamento versatile degli strumenti con LED+, LED e luce alogena

- › Click and Pull
- › Valvola antiritorno
- › Regolazione continua dell'alimentazione d'acqua per lo spray
- › Sterilizzabile
- › 24 mesi di garanzia



### Raccordo W&H RM-34 LED per attacco Multiflex<sup>®\*\*</sup>

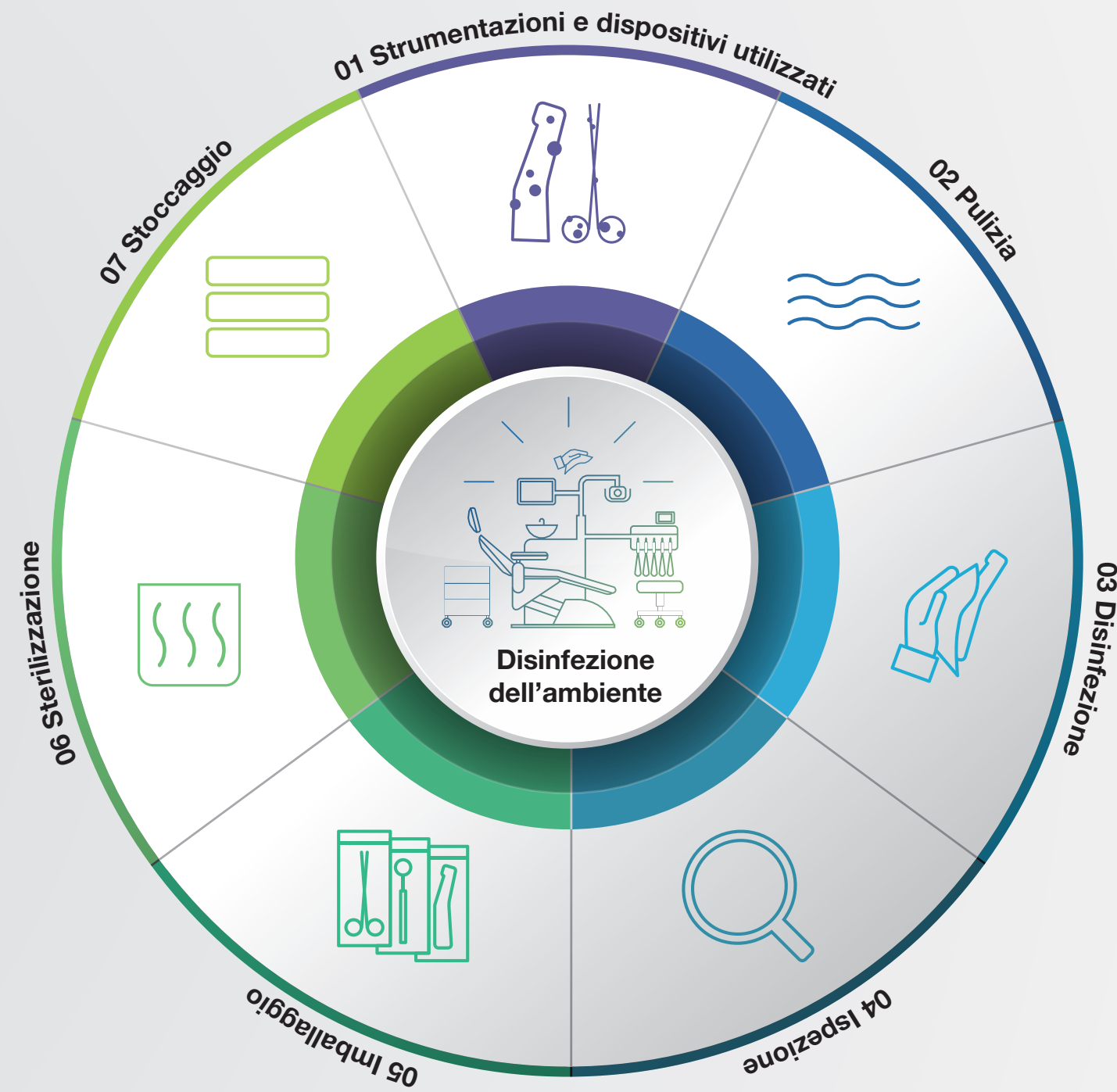
- › Funzionamento del LED senza regolazione necessaria dell'unità dentale
- › Maggiore durata del LED
- › Regolazione continua dell'alimentazione d'acqua per lo spray
- › Valvola antiritorno
- › 24 mesi di garanzia

# W&H AIMS

## La sicurezza prima di tutto!

L'igiene è estremamente importante nello studio odontoiatrico. W&H AIMS è qui per aiutarvi: con un'ampia gamma di prodotti, nozioni fondamentali e tutte le informazioni pertinenti a colpo d'occhio.

Per la sicurezza Vostra e dei Vostri pazienti visitate il sito:  
**aims.wh.com**



-   
**Decontaminazione**
-   
**Pulizia**
-   
**Disinfezione**
-   
**Ispezione e manutenzione**
-   
**Imballaggio**
-   
**Sterilizzazione**
-   
**Tracciabilità e stoccaggio**

# Le turbine più armoniose

del mondo di W&H



Foto simboliche. Accessori e parti aggiuntive non fanno parte della dotazione.

## Produttore:

**W&H Dentalwerk Bürmoos GmbH**  
Ignaz-Glaser-Straße 53, Postfach 1  
51111 Bürmoos, **Austria**  
**t** +43 6274 6236-0  
**f** +43 6274 6236-55  
office@wh.com  
**wh.com**

## Distribuzione:

**W&H Italia S.r.l.**  
Via Bolgara, 2  
24060 Brusaporto (BG), **Italia**  
**t** +39 035 66 63 911  
**f** +39 035 06 62 504  
office.it@wh.com  
**wh.com**

## W&H CH-AG

Industriepark 9  
8610 Uster, **Schweiz**  
**t** +41 43 4978484  
**f** +41 43 4978488  
info.ch@wh.com  
**wh.com**

20392 AIT Rev. 008 / 06.03.2024  
Con riserva di modifiche