

#whdentalwerk



video.wh.com

Ora disponibile presso
il vostro rivenditore
o su **wh.com**



Raccordi W&H

Interfacce di sistema versatili



roto quick

Interfacce di sistema versatili

Il raccordo Roto Quick è un connettore per il trasferimento di acqua, elettricità e luce dal cavo di alimentazione del riunito agli strumenti ad aria.



Versatile

Per tutte le turbine, i motori ad aria e gli ablatori con innesto Roto Quick.



Compatibilità

Utilizzabile con tutti gli attacchi delle turbine.



Igienico

La valvola di non ritorno impedisce il reflusso di acqua spray contaminata e riduce al minimo il rischio di infezioni.



Intelligente

Il trasferimento di corrente consente l'utilizzo di tecnologie rivoluzionarie, come l'anello a LED+ con 5 diodi luminosi.



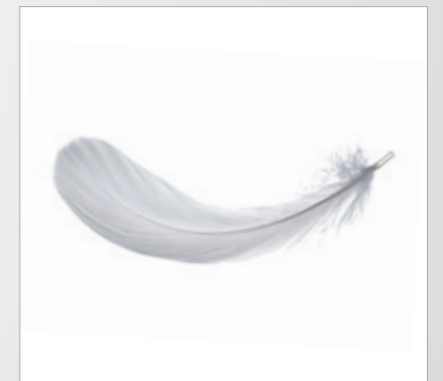
Flessibile

Rotazione a 360° degli strumenti per una maneggevolezza facile ed ergonomica.



Ergonomico

Il sistema più leggero sul mercato.



Flessibilità d'uso

Possibile regolazione dell'alimentazione dell'acqua spray – regolazione rapida e personalizzata da parte dell'utente, anche durante il trattamento.



Raccordi Roto Quick di W&H

Leggeri, flessibili e sterilizzabili: i raccordi Roto Quick di W&H sono versatili e compatibili con strumenti di trasmissione con LED+, LED o con luce alogena. Garanzia di 24 mesi (ad eccezione di RQ-53 e RQ-54 con una garanzia di 12 mesi).



Raccordi Roto Quick:	RQ-03	RQ-04	RQ-14	RQ-24	RQ-34	RQ-53*	RQ-54*
Luce:	-	-	-	Si	Si	Si	Si
Regolazione spray:	-	-	Si	-	Si	-	-
Innesto:	a 2 (3) vie	Standard a 4 vie	Standard a 4 vie	a 6 vie	a 6 vie	a 2 (3) vie	Standard a 4 vie

* con generatore di luce incorporato



Raccordo W&H per innesto Multiflex®:	
Luce:	LED
Regolazione spray:	-
Innesto:	a 6 vie



Raccordo W&H RM-34 LED per innesto Multiflex®*

Semplice e senza compromessi: il raccordo W&H RM-34 LED è subito pronto all'uso. Ciò significa che il raccordo con LED è utilizzabile accanto ai tradizionali raccordi con luce alogena, senza dover applicare la benché minima modifica al riunito. Durata maggiore: garanzia di 24 mesi.

* Multiflex® è un marchio registrato di Kaltenbach & Voigt GmbH, Germania

Produttore:

W&H Dentalwerk Bürmoos GmbH
Ignaz-Glaser-Straße 53, Postfach 1
5111 Bürmoos, **Austria**
t +43 6274 6236-0
f +43 6274 6236-55
office@wh.com
wh.com

Distribuzione:

W&H Italia S.r.l.
Via Bolgara, 2
24060 Brusaporto (BG), **Italia**
t +39 035 6663911
f +39 035 0662504
office.it@wh.com
wh.com

W&H CH-AG
Industriepark 9
8610 Uster, **Schweiz**
t +41 43 4978484
f +41 43 4978488
info.ch@wh.com
wh.com