

#whdentalwerk



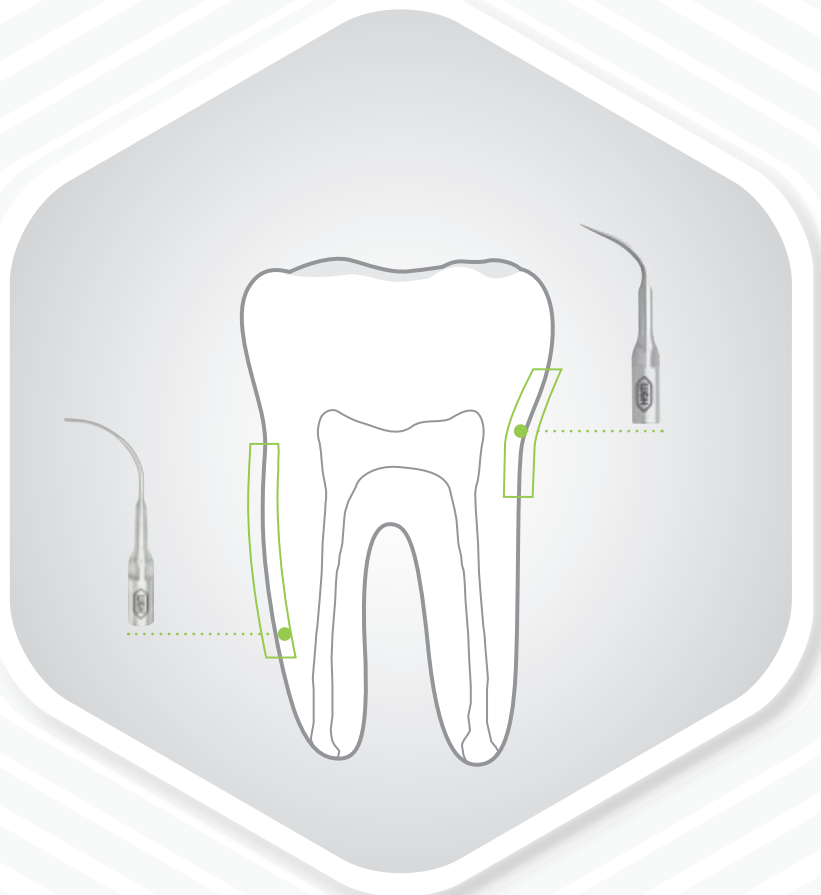
video.wh.com

Jetzt bei Ihrem
Fachhändler oder
auf **wh.com**



Piezo- Spitzensystem.

Langlebig. Sicher. Effektiv.
Von Profis für Profis.



W&H Piezo-Spitzensystem

Das W&H Spitzensystem wurde gemeinsam mit Endanwendern entwickelt und speziell auf die technischen Anforderungen der W&H Piezotechnologie abgestimmt. Es ist perfekt für die Anforderungen der jeweiligen Anwendungsgebiete und die einzelnen Behandlungsschritte.



Hygiene und Pflege

Sämtliche Spitzen und der Spitzenwechsler sind thermodesinfizierbar und sterilisierbar.



Schnelle, einfache und sichere Handhabung

Der W&H Spitzenwechsler ermöglicht eine schnelle und sichere Handhabung. Die integrierte Drehmomentkontrolle vermeidet ein Überdrehen und ermöglicht das einfache und sichere Wechseln der Spitze.



Piezo Scaler tip card

Selbst W&H-Spitzen sind nicht resistent gegen Materialabnutzung. Mithilfe der Spitzenkarte kann die Spitzenlänge anhand der roten Linie überprüft und ein rechtzeitiger Austausch gewährleistet werden.

Es geht um Sicherheit



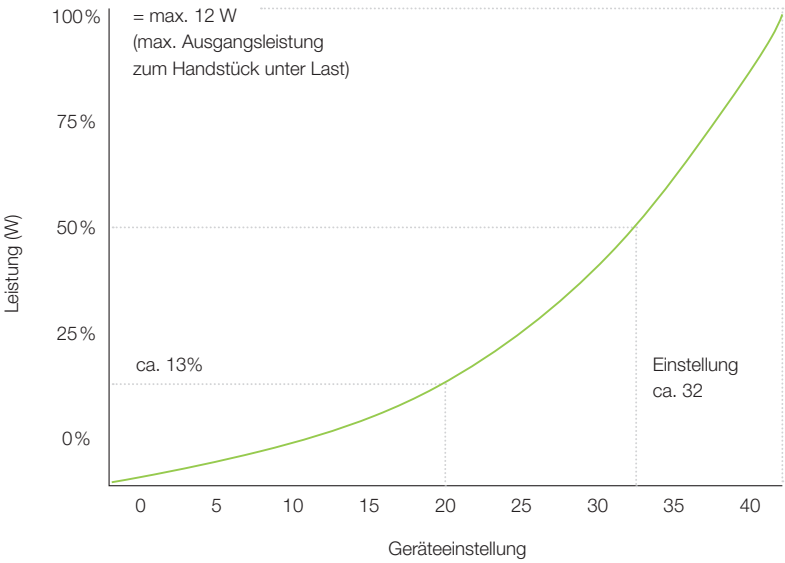
Verwenden Sie nur von W&H freigegebene Spitzen und die zugehörigen Spitzenwechsler oder Gabelschlüssel:

- › Das Medizinprodukt ist mit Parodontalspitzen für die Entfernung von Konkrementen im subgingivalen Bereich geeignet; jedoch nicht für Anwendungen, die steriler Voraussetzungen bedürfen. Wählen Sie für Parodontalbehandlungen von hypersensitiven Patienten den unteren Leistungsbereich, um eine schmerzfreie und optimale Behandlung zu gewährleisten.
- › Achten Sie darauf, dass sich die ursprüngliche Form der Spitzen (z. B. durch Herunterfallen) nicht verändert.
- › Die Spitzen dürfen nicht nachgebogen und nachgeschliffen werden.
- › Setzen Sie die Spitze nur bei stillstehendem Medizinprodukt ein.
- › Greifen Sie nie in die schwingende Spitze.
- › Stecken Sie den Spitzenwechsler nach jeder Behandlung auf die eingesetzte Spitze des stillstehenden Medizinprodukts (Schutz vor Verletzungen und Infektionen, Spitzenschutz). Spitzen, die mit dem Gabelschlüssel gewechselt werden, müssen sofort nach der Behandlung vom Medizinprodukt abgenommen werden.
- › Greifen sie nicht in den Spitzenwechsler (mit eingesetzter Spitze).
- › Überprüfen Sie die Abnutzung der Spitzen mit beiliegender Spitzenkarte.
- › Tauschen Sie Spitzen bei sichtbarer Materialabnutzung aus.



Leistungskurve und Arbeitswinkel

50% Geräteeinstellung ≠ 50% Leistung
 Für eine präzisere Leistungseinstellung im unteren Leistungsbereich. Achten Sie auf die empfohlenen Leistungseinstellungen der Spitzen, um die bestmöglichen Ergebnisse zu erzielen.



Scaling Universalspitzen

Einfache, schonende und effiziente supragingivale Zahnsteinentfernung in allen Quadranten.



1U
1US

Zur Grobdeposition von supragingivalem Zahnstein.

2U
2US

Zur Feindeposition von supragingivalem Zahnstein, sowie für die Behandlung von Recall Patienten.

3U
3US

Zur Feindeposition von supragingivalem Zahnstein, besonders geeignet für die Interdentalreinigung.

Leistung:
ideal 30 (40%)
max 40 (100%)

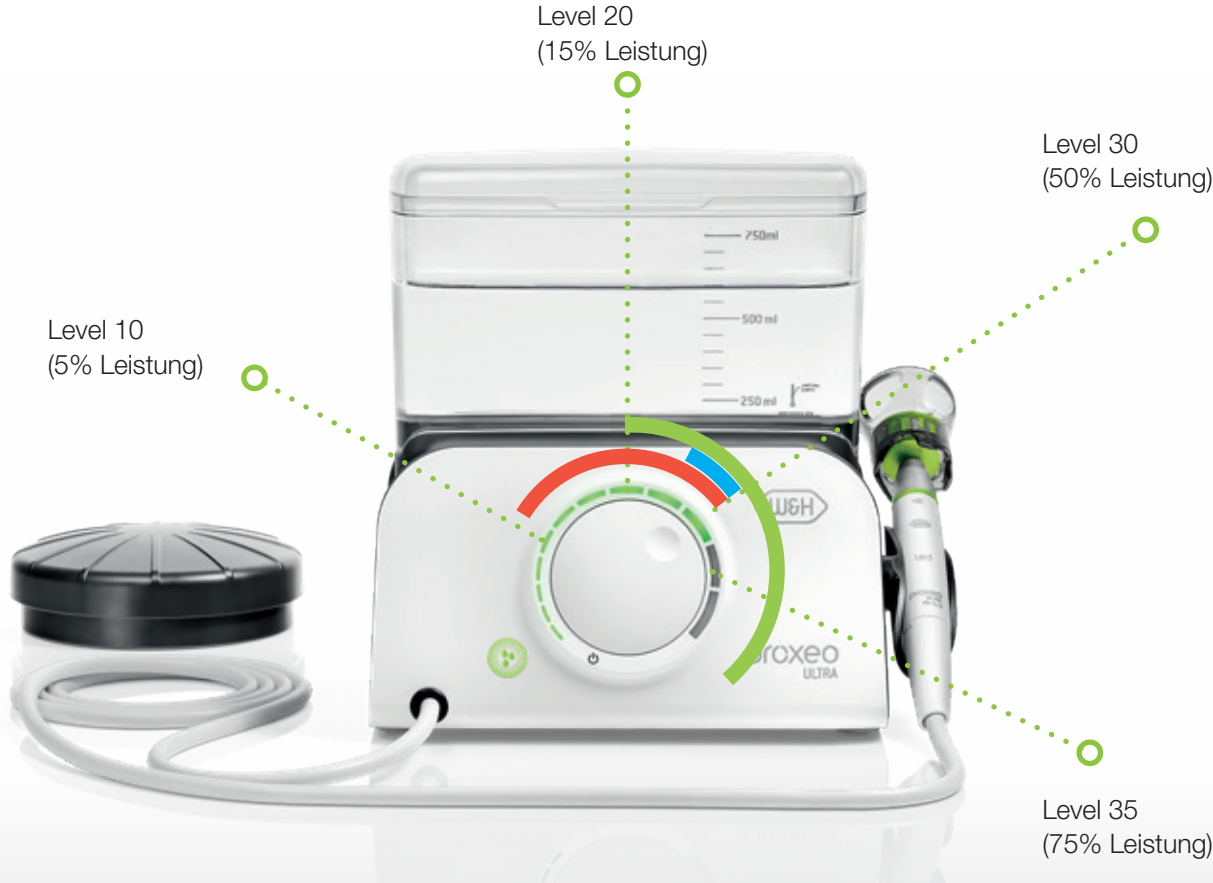
Wasser:
ideal 60%–100%

Leistung:
ideal 20 (13%)
max 30 (40%)

Wasser:
ideal 60%–100%

Leistung:
ideal 20 (13%)
max 30 (40%)

Wasser:
ideal 60%–100%



Scaling Periodontologie

Paro Parodontologiespitzen


Für die unterstützende Parodontitistherapie (UPT), Recall und Biofilmmanagement.

Durch ihre schlanke Form ist ein optimaler und zugleich schonender Zugang zu den Parodontaltaschen möglich.

1P


1PS

Entfernung von subgingivalen Ablagerungen, besonders geeignet für tiefe Parodontaltaschen.




3Pr

Rechtsgebogene Spitze für das parodontale Debridement, empfohlen für die Erhaltungsbehandlung von mitteltiefen bis tiefen Taschen sowie Furkationen.



3PI

Linksgebogene Spitze für das parodontale Debridement, empfohlen für die Erhaltungsbehandlung von mitteltiefen bis tiefen Taschen sowie Furkationen.



1I

Spitze zur effizienten und schonenden Reinigung von Implantaten und den dazugehörigen Restaurationen.









Leistung:
ideal 10 (4%)
max. 30 (40%)

Wasser:
ideal 60%–100%




Leistung:
ideal 10 (4%)
max. 30 (40%)

Wasser:
ideal 60%–100%



Leistung:
ideal 10 (4%)
max. 30 (40%)

Wasser:
ideal 60%–100%



Leistung:
ideal 25 (25%)
max. 30 (40%)

Wasser:
ideal 60%–100%

Kompatibilität von Spitzen mit W&H Handstücken



	W&H/EMS/Mectron		W&H/NSK/Satelec*	
	PB-5 L	PB-3	PB-5 L S	PB-3 S
Proxeo Ultra	X		X	
Built-in	X	X	X	X

* W&H Spitzen kompatibel mit Satelec-Gewinde (z. B. 1US, 2US) sind mit den W&H Handstücken PB-5 L S, PB-3 LED S und dem PB-3 S kompatibel.

** Hinweis: EMS®, Mectron®, NSK® und Satelec® sind Marken von Drittparteien, die mit W&H Dentalwerk Bürmoos GmbH nicht in Verbindung stehen. Bei Verwendung von Spitzen von Drittanbietern hat der Anwender für die korrekte Einstellung der Leistungsparameter des W&H Piezogeräts zu sorgen.

Korrektter Arbeitswinkel für die Proxeo Ultra Handstücke

Aufgrund der linearen Schwingung der Spitze (vor und zurück) muss der Anstellwinkel so sein, dass die Spitze parallel zur Zahnoberfläche ausgerichtet ist.



Hygiene ist in der zahnärztlichen Praxis von allergrößter Bedeutung. W&H AIMS soll Sie dabei unterstützen: mit einem breit gefächerten Produktportfolio, grundlegendem Wissen und allen relevanten Informationen auf einen Blick.

Zu Ihrer Sicherheit und zur
Sicherheit Ihrer Patienten.

aims.wh.com

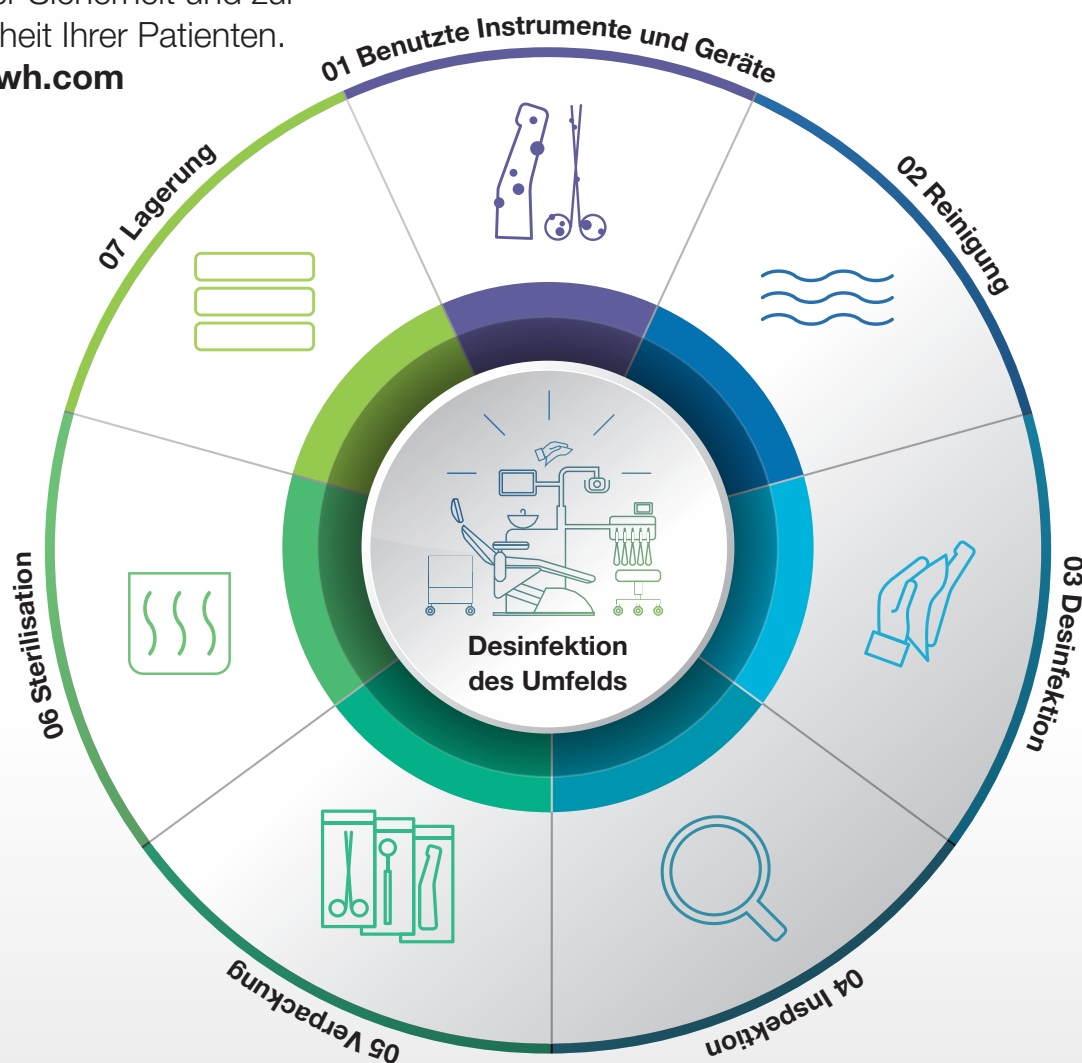


Abb. Symbolfotos. Zusatzausstattung und Inhalt der
gezeigten Zubehörteile sind nicht im Lieferumfang enthalten.

Hersteller:

W&H Dentalwerk Bürmoos GmbH
Ignaz-Glaser-Straße 53, Postfach 1
51111 Bürmoos, **Austria**
t +43 6274 6236-0
f +43 6274 6236-55
office@wh.com
wh.com

Vertrieb:

W&H Deutschland GmbH
Ludwigstraße 27
83435 Bad Reichenhall, **Deutschland**
t +49 8651 904 244-0
f +49 8651 904 244-4
office.de@wh.com
wh.com

W&H Austria GmbH
Ignaz-Glaser-Straße 53
51111 Bürmoos, **Austria**
t +43 6274 6236-239
f +43 6274 6236-890
office.at@wh.com
wh.com

W&H CH-AG
Industriepark 9
8610 Uster, **Schweiz**
t +41 43 4978484
f +41 43 4978488
info.ch@wh.com
wh.com