

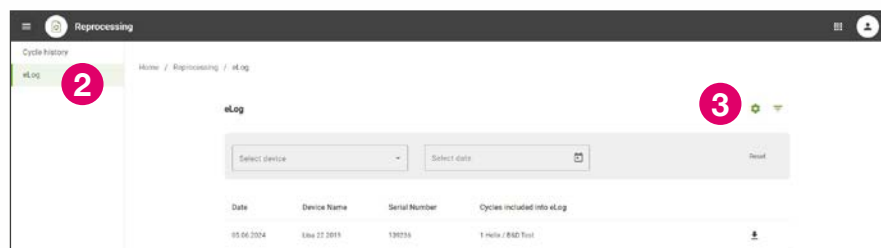
eLog Manual Quick-Start

Configurați eLog

ioDent®

Conectați-vă la contul ioDent

- 1 Deschideți pagina „Reprocesare”



- 2 Apăsați pe opțiunea eLog

Prima accesare - pași importanți:

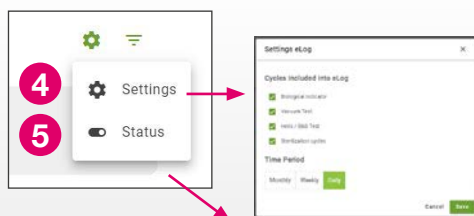
- 3 Faceți clic pe iconița Settings (rotiță)

- 4 Selectați parametri preferați:

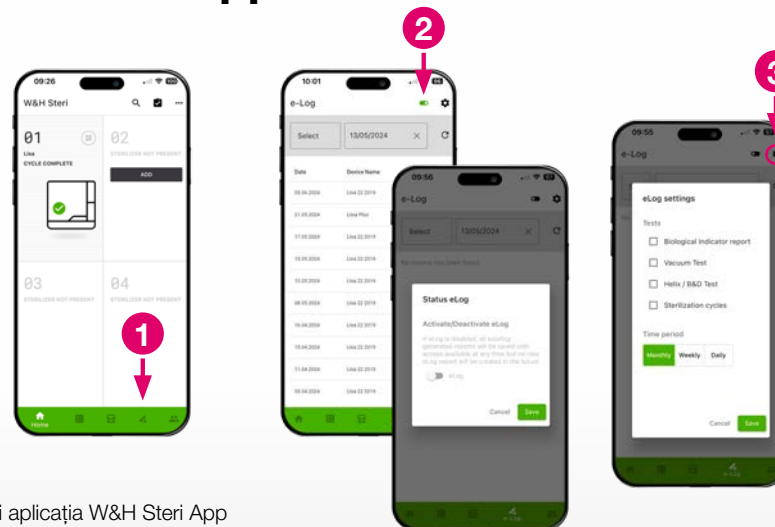
- Alegeți ciclurile de sterilizare care să fie afișate în eLog
- Selectați intervalul de timp
- Dați clic pe butonul Save (salvare)

- 5 Activați eLog de la butonul de Status:

- Faceți clic pe bara gri pentru a schimba culoarea în verde
- Faceți clic pe butonul Save (salvare)



W&H Steri App



Porniți aplicația W&H Steri App

- 1 Apăsați a patra pictogramă din bara de jos

Prima accesare - pași importanți:

- 2 Activați eLog de la butonul de Status:

- Atingeți butonul comutator gri pentru a schimba culoarea în verde
- Faceți clic pe butonul Save (salvare)

- 3 Atingeți pictograma Settings (rotiță) și selectați parametri dvs. preferați:

- Alegeți ciclurile de sterilizare care să fie afișate în eLog
- Selectați intervalul de timp
- Faceți clic pe butonul Save (salvare)

Să ne familiarizăm cu eLog

Cum se face trasabilitatea testelor?

Înainte de începerea ciclului:



- 1 Selectați ciclul dorit din meniul sterilizatorului
- 2 Pe ecranul de pornire al ciclului de sterilizare, efectuați testul W&H și scanați codul QR de pe acesta cu următoarele opțiuni.

Opțiunea 1: Asocierea testului W&H cu ciclul, utilizând aplicația W&H Steri App

- 3 Atingeți pictograma codului QR
- 4 Scanați codul QR de pe testul W&H cu ajutorul camerei foto

Opțiunea 2: Asocierea testului W&H cu ciclul, utilizând cititorul de coduri de bare

- 5 Scanați codul QR de pe testul W&H, cu cititorul de coduri de bare conectat la sterilizatorul dvs.



După încheierea ciclului:



- 6 Examinați vizual rezultatul testului și confirmați, pe sterilizator, că testul a fost efectuat cu succes în conformitate cu IFU

Corelarea imaginii testului W&H cu ciclul, utilizând aplicația W&H Steri App:

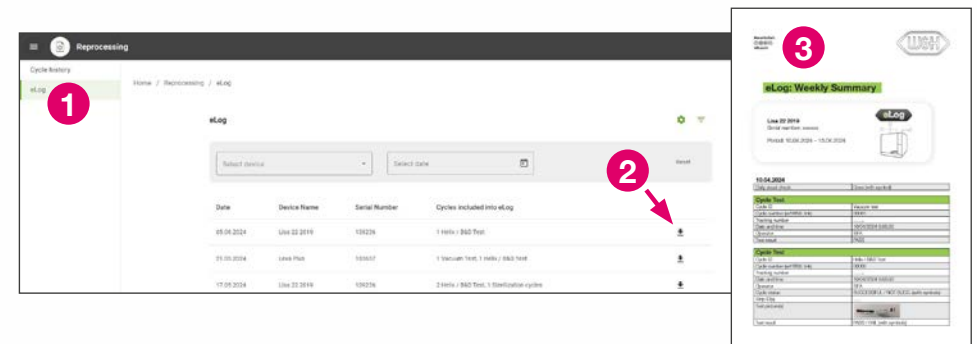
- 7 Atingeți pictograma codului QR
- 8 Scanați codul QR de pe testul W&H cu aparatul foto
- 9 Fotografați testul

Cum se afișează rapoartele eLog

În funcție de setările dvs., puteți vizualiza rapoartele eLog ordonate pe zile, săptămâni sau luni

Din ioDent®:

- 1 Accesați eLog din ioDent®
- 2 Descărcați raportul eLog prin apăsarea pe pictograma de descărcare (Download)
- 3 Documentul PDF eLog descărcat



Din W&H Steri App:

- 4 Atingeți a patra pictogramă din bara de jos
- 5 Atingeți raportul eLog pe care doriți să-l descărcați
- 6 Pe dispozitivul dvs. smart veți avea opțiunea de a trimite, distribui sau salva local raportul dvs. eLog

