



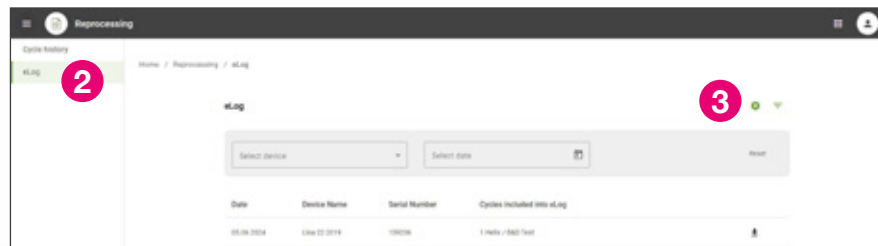
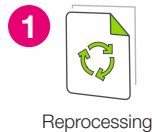
Quick Start Manual

Setup eLog

ioDent®

Melden Sie sich bei Ihrem ioDent® Account an

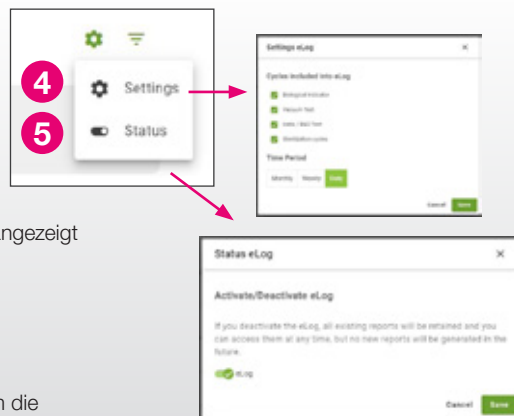
- 1 Öffnen Sie die Seite „Aufbereitung“



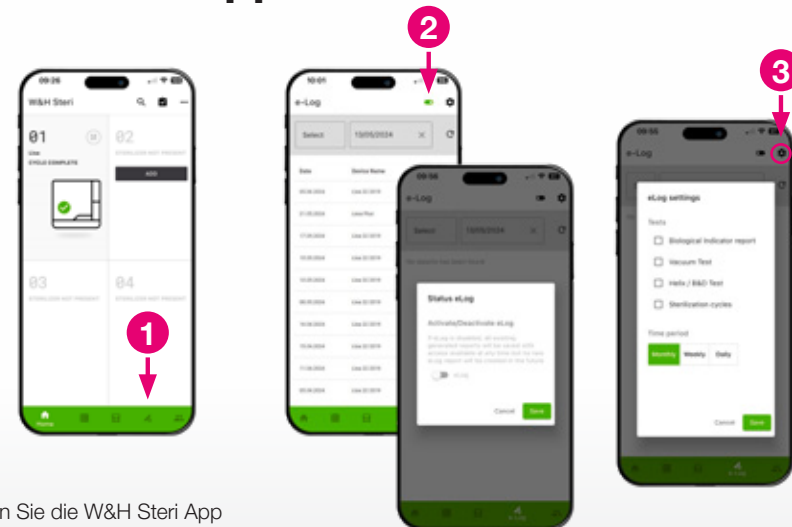
- 2 Klicken Sie auf die Option eLog

Erster Zugang – wichtige Schritte:

- 3 Klicken Sie auf das Symbol Einstellungen
- 4 Wählen Sie Ihre bevorzugten Einstellungen
 - › Entscheiden Sie, welche Zyklen in eLog angezeigt werden sollen
 - › Wählen Sie den Zeitraum
 - › Klicken Sie auf „Speichern“
- 5 Aktivieren Sie eLog mit der Umschalt-Taste:
 - › Klicken Sie auf den grauen Balken, um die Farbe auf grün zu ändern
 - › Klicken Sie auf „Speichern“



W&H Steri App



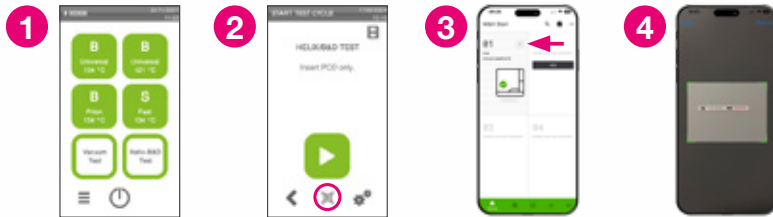
Öffnen Sie die W&H Steri App

- 1 Drücken Sie auf das vierte Symbol in der unteren Leiste
Erster Zugang – wichtige Schritte
- 2 Aktivieren Sie eLog mit der Umschalt-Taste:
 - › Klicken Sie auf den grauen Balken, um die Farbe auf grün zu ändern
 - › Klicken Sie auf „Speichern“
- 3 Drücken Sie auf das Symbol Einstellungen und wählen Sie Ihre bevorzugten Einstellungen:
 - › Entscheiden Sie, welche Zyklen in eLog angezeigt werden sollen
 - › Wählen Sie den Zeitraum
 - › Klicken Sie auf „Speichern“

Machen Sie sich mit eLog vertraut

Wie Sie Tests rückverfolgen können

Vor dem Zyklusstart:



- 1 Wählen Sie einen Zyklus im Hauptmenü des Sterilisators
- 2 Wenn Sie auf dem Startbildschirm des Zyklus sind, nehmen Sie Ihren W&H-Test und scannen Sie den QR-Code mit den folgenden Optionen

Option 1: Verlinken Sie mit der W&H Steri App den W&H-Test mit dem Zyklus

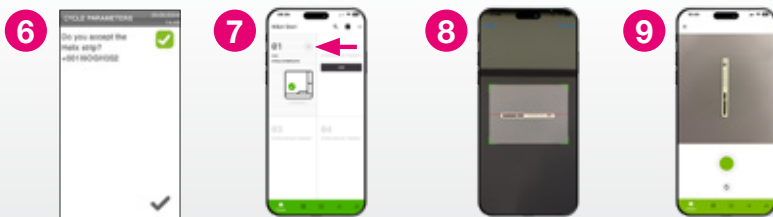
- 3 Drücken Sie das QR-Code Symbol
- 4 Scannen Sie den QR-Code des W&H-Tests mit der Kamera

Option 2: Verlinken Sie mit dem Barcode-Scanner den W&H-Test mit dem Zyklus

- 5 Scannen Sie den QR-Code auf dem W&H-Test mit dem an Ihrem Sterilisator angeschlossenen Barcode-Scanner



Nach dem Zyklusende:



- 6 Prüfen Sie das Testergebnis visuell und bestätigen Sie am Sterilisator, dass der Test gemäß der Gebrauchsanweisung bestanden wurde
- Verlinken Sie das Foto des W&H-Tests mit dem Zyklus, indem Sie die W&H Steri App benutzen:**

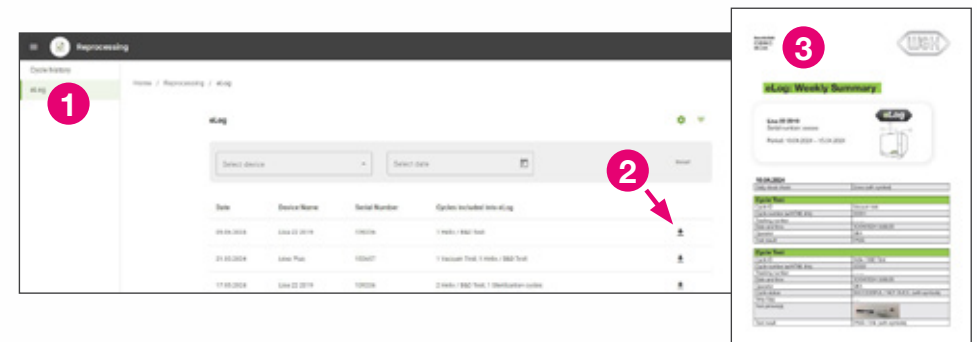
- 7 Drücken Sie das QR-Code Symbol
- 8 Scannen Sie den QR-Code des W&H Tests mit der Kamera
- 9 Machen Sie ein Foto des Tests

So wird eLog angezeigt

Je nach Ihren Einstellungen finden Sie Ihre eLog-Berichte täglich, wöchentlich oder monatlich angeordnet

Mit ioDent:

- 1 Zugang zu eLog mittels ioDent
- 2 Laden Sie den eLog Bericht herunter, indem Sie auf das Download Symbol drücken
- 3 Sie erhalten das eLog Protokoll als PDF-Datei



Mit der W&H Steri App:

- 4 Drücken Sie auf das vierte Symbol in der unteren Leiste
- 5 Drücken Sie auf den eLog Bericht, um ihn herunterzuladen
- 6 Ihr mobiles Gerät bietet Ihnen die Möglichkeit, den eLog-Bericht zu versenden, zu teilen oder lokal zu speichern

